

Matrix42 Inventory

Ungenutzte Hardware, installierte Software, überflüssige Lizenzen? Matrix42 Inventory schafft 100 Prozent Transparenz von Hard- & Softwareinformationen – und stellt damit Entscheidungen auf absolut sichere Füße.



Matrix42 Inventory kennt Ihr Netzwerk bis ins letzte Detail: Die Lösung inventarisiert alle angebundene Hard- und Software und stellt die Informationen übersichtlich und ITIL-gerecht zur Verfügung – und zwar jederzeit aktuell über den gesamten Lebenszyklus hinweg. Die History-Funktion protokolliert alle Änderungen an der Infrastruktur und informiert Sie, sobald sich beispielsweise der Arbeitsspeicher eines Rechners geändert hat. Darüber hinaus spielt das Application Usage Tracking (AUT) eine wichtige Rolle: Es verfolgt – auf Wunsch anonym – welche Anwendung wie oft genutzt wird und macht die Transparenz damit perfekt.



Inventarisierung von beliebigen Plattformen wie z.B. Microsoft, Linux, Mac OS X, Sun Solaris und Mobilien Endgeräten

- ▶ **Einfach und flexibel im Einsatz**
Schnelle Asset-Informationen ohne Installation der Software auf dem Endgerät
- ▶ **Vollständige Transparenz über alle Hard- und Software-Informationen**
Erfasst PCs, Notebooks, Server, Handhelds und zusätzlich Thinclients, Netzwerkdrucker, Router, Switches oder IP-Telefone
- ▶ **Überblick über die Software-Nutzung**
Optimierung der Lizenzbilanz durch zuverlässige Kontrolle der Software Nutzung per Application Usage Tracking (AUT)
- ▶ **Windows 7 Upgradekosten identifizieren**
Schnell und einfach Windows 7 Hardwarevoraussetzungen prüfen
- ▶ **Automatische Erfassung von benutzerspezifischen Daten**
Erweiterte Benutzerinformation für das Asset-Management und die Softwareverteilung



Automatische Erkennung von Netzwerkgeräten

Umfassende Netzwerk-Kontrolle: Die Device-Discovery-Funktion der Matrix42 Empirum-Suite ist mit Mappings und Regeln für die Erkennung von Netzwerkgeräten per SNMP ausgestattet. Außerdem nutzt sie Scan-Methoden wie Ping, SNMP, DNS, WMI und Intel AMT in verschiedenen Konfigurationen. Alle verfügbaren Geräte finden Sie übersichtlich in der Matrix42 Management Console aufgelistet – inklusive verschiedener Filtermöglichkeiten, so dass Sie sich zum Beispiel bei der Erkennung neuer Geräte informieren lassen können. Damit haben Sie das Inventar genauso wie die gesamte IT-Infrastruktur von einer zentralen Stelle aus zuverlässig im Griff.

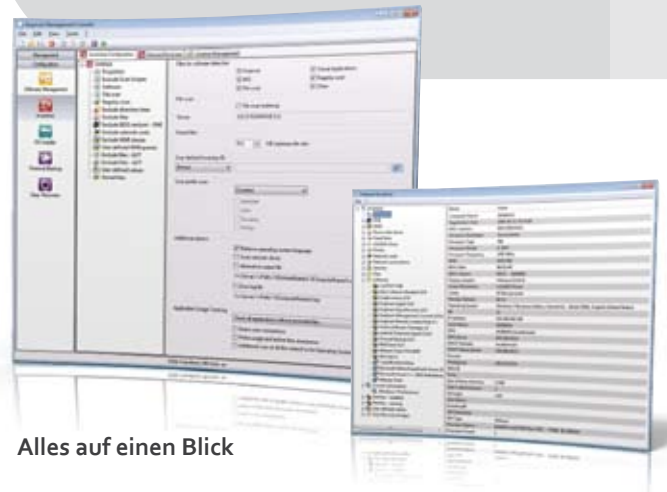
Automatische Erfassung von benutzerspezifischen Daten

Der Matrix42 Data Collector ist Bestandteil von Matrix42 Inventory und dient der automatischen Erfassung von benutzerspezifischen Daten durch Formulare wie z.B. Name, Standort, Inventarnummer, Telefonnummer etc. Darüber hinaus können benutzerspezifische Werte auf dem Client ausgelesen und geschrieben werden. Die Formulare lassen sich einfach und professionell erstellen, ebenso sind Layout und Design individuell anpassbar. Primäre Anwendungsszenarien sind die automatische Erfassung von benutzerspezifischen Daten und die Softwareverteilung.

Einfache Integration

Matrix42 Inventory lässt sich in alle beliebigen Asset- und Workflow-Systeme integrieren. Die Lösung bietet zahlreiche Exportmöglichkeiten und Standard-Adapter und stellt das vollständige Datenbankschema bereit.

- ▶ **Übersichtliche Asset-Informationen**
Die wichtigsten Hard-, Software- und Netzwerk-Informationen in einer konfigurierbaren Liste zusammengefasst.
- ▶ **Frei definierbare Filter**
Erfasste Systeme lassen sich anhand beliebiger Kriterien einfach vorsortieren – die Grundlage für eine zielgenaue Auswertung und Weiterverwertung der Daten.
- ▶ **Vorgefertigte Inventory-Reports (Crystal Reports)**
Exportmöglichkeiten und Standard-Adapter werden auf Anfrage zur Verfügung gestellt.
- ▶ **Application Usage Tracking (AUT)**
AUT analysiert die Nutzung der zuvor festgelegten Software, auf Wunsch anonymisiert.
- ▶ **Integrierte Inventory-History**
Änderungen auf den Clients werden protokolliert. Bei bestimmten Ereignissen wird ein Alarm versendet (z. B. per E-Mail oder SNMP).
- ▶ **Automatische Geräte-Erkennung**
Die Device-Discovery-Funktion scannt und inventarisiert zum Beispiel Netzwerkdrucker, Router, Computer oder sogar IP-Telefone vollautomatisch.
- ▶ **Föderierte (federated) CMDB**
Sie stellt gesicherte und genaue Informationen über die IT-Infrastruktur zur Verfügung.



Alles auf einen Blick

Schneller Zugriff auf die eigenen Inventarisierungsdaten durch den Endanwender sowie schnelle Integration in den Helpdesk.

matrix42

Matrix42 AG
Dornhofstraße 44-46
63263 Neu-Isenburg

Tel.: +49 (0) 6102/816-0
Fax: +49 (0) 6102/816-100
info@matrix42.de

www.matrix42.de