

Matrix42 Software Management

Von Verteilung über Patches bis zu den Treibern:
Mit Matrix42 Software Management lassen sich selbst komplizierte IT-Infrastrukturen an unterschiedlichen Standorten effizient verwalten.



Standardisierung spielt im Software Management eine große Rolle – und zwar schon ab einer Handvoll Computer im Unternehmen bis hin zu einem großen Netzwerk mit weltweit verteilten Standorten. Matrix42 Software Management leistet die wizard-gesteuerte Paketierung ebenso wie die Verteilung und Installation der Software nach individuellen Verteilungskriterien. Per Internet ist dabei auch die Anbindung kleinerer Standorte möglich. Mit dem integrierten Patch Management können Sie Patches und Servicepacks vor der Freigabe selektiv testen. So sind Ihre Clients, Server und mobile Endgeräte immer auf dem neuesten Stand – und die Kosten bleiben zuverlässig niedrig.



Unterstützt alle gängigen Paketierungsmethoden

▶ Vollständige Automatisierung von Anwendungen und Paketen

Einfache Erstellung, automatisierte Paketierung und Verteilung aller Applikationstypen (MSI, virtuelle Software, Unattended usw.)

▶ Schnelle Installation von Applikationen

Ohne Abmeldung des Anwenders mit optionaler Info zu Installationsdauer und Fortschritt

▶ Ideale Netzwerkauslastung

Automatische Bandbreitenregulierung durch den Empirum Advanced Agent für die Übertragung und Installation beliebiger Anwendungen

▶ Integriertes Patch-Management

Erlaubt die vollautomatische Installation und selektive Tests vor der allgemeinen Freigabe

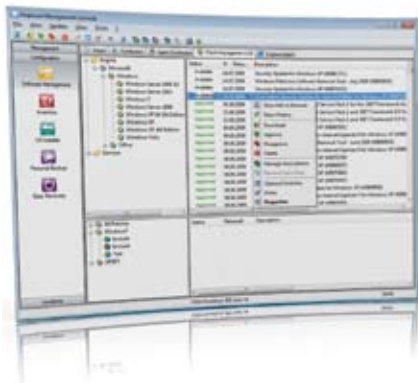


Vollständige Automatisierung

Die Matrix42 Software Management Paketierungs-/Installationstechnologie basiert auf einer mächtigen Skript-Sprache. Die Paketerstellung erfolgt Wizard-gesteuert, Anpassungen werden mit einem grafischen Editor durchgeführt. Selbstverständlich werden alle gängigen Paketierungsmethoden wie Unattended, MSI mit eigenen Tools sowie Anwendungsvirtualisierung vollständig unterstützt. Optional steht der Matrix42 Package Robot für die Erstellung von Paketen zur Verfügung.

Automatisiertes Patch-Management

Matrix42 Empirum Patch-Management ist eine vollständig integrierte Lösung, um Patches automatisch zu prüfen, zu verteilen und zu installieren. Dabei wird auf die neueste Generation von Microsoft WSUS in der Version 3 zugegriffen. Sämtliche Prozesse lassen sich vollständig automatisieren: Der Test- und Freigabeprozess wird dafür einmal definiert und dann automatisch abgearbeitet.

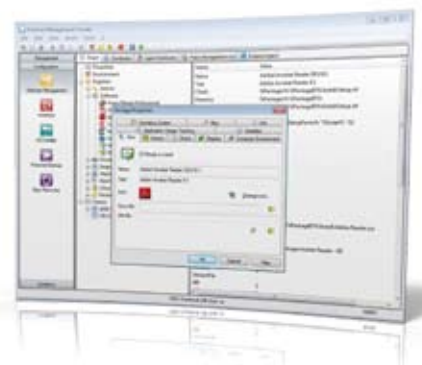


Permanenter Schutz – Sicherheitslücken erkennen und beseitigen

Sichtbarkeit von Sicherheitslücken, automatisierter Download, Test und Verteilung von Security Patches

Integrierte Software-Paketierung

Einfache Erstellung, automatisierte Paketierung und Verteilung aller Applikationstypen (MSI, virtuelle Software, Unattend usw.)



▶ Frei definierbare Verteilungskriterien und Abhängigkeiten

Die Verteilung lässt sich sehr einfach und nach verschiedenen Merkmalen steuern, z. B. nach Betriebssystem, RAM oder der bereits installierten Software.

▶ Dependency-Check

Nicht erfüllte Abhängigkeiten werden aktiv aufgespürt und gemeldet, um sie vor dem Roll-out zu überprüfen.

▶ Pull- und Push-Verteilungen

Können zeitlich gesteuert und mit Wake-On-LAN kombiniert werden, um den idealen Zeitpunkt für die Verteilung festzulegen.

▶ Automatisierte LDAP-/Active Directory (AD) Schnittstelle

Damit können Matrix42 Empirum-Rollen auch in einem Active Directory/eDirectory gepflegt werden. Dies ist auch bei Linux-Clients möglich.

▶ Empirum Automation-Interface

Software-Verteilungsprozesse können per Command-Line-Aufruf oder Automationschnittstelle gesteuert werden.

▶ Volle ITIL-Integration im Configuration- und Release-Management

Z. B. bei der Verwaltung einer Definitive Software Library (DSL), der Unterstützung beim Erstellen von Release-Units oder der Hinterlegung und Berücksichtigung einer Release-Policy.

matrix42

Matrix42 AG
Dornhofstraße 44-46
63263 Neu-Isenburg

Tel.: +49 (0) 6102/816-0
Fax: +49 (0) 6102/816-100
info@matrix42.de

www.matrix42.de